

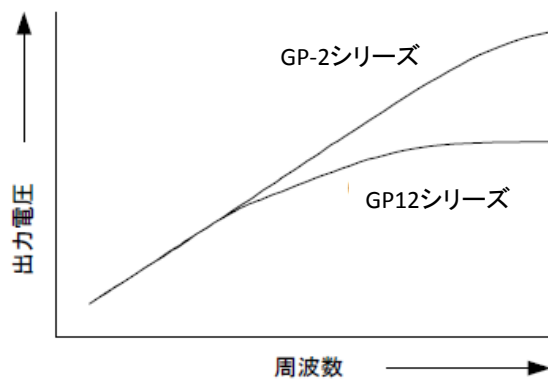
		製造終了品		後継機種	
名称		発電型電磁ピックアップ			
型式		GP-2-30/GP-2-55/GP-2-110	GP-2S-30/ GP-2S-55/GP-2S-110	GP12-50/GP12S-50	GP12-120/GP12S-120
		【主な仕様】			
直流抵抗値 [TYP]		2.2k Ω		2.1k Ω	
インピーダンス [TYP]	[f=1kHz M=1 GAP=0.5mm]	3.0k Ω		2.8k Ω	
出力電圧 [TYP]	[f=1kHz, GAP=0.5mm, M=1, RL=10k Ω]	2.6V _{p-p}		2.0V _{p-p}	
	[f=1kHz, GAP=1.0mm, M=1, RL=10k Ω]	0.8V _{p-p}		0.5V _{p-p}	
	[f=1kHz, GAP=0.5mm, M=1, RL= ∞ Ω]	3.3V _{p-p}		2.4V _{p-p}	
	[f=1kHz, GAP=1.0mm, M=1, RL= ∞ Ω]	1.0V _{p-p}		0.6V _{p-p}	
検出可能周波数範囲	[GAP=0.5mm M=1.0 RL=10k Ω 出力 0.5V _{p-p} 以上]	180Hz~50kHz		220Hz~50kHz	
検出歯車	モジュール:1~3 歯幅:3mm 以上 歯型:インボリュート 材質:磁性体(S45C 機械構造用炭素鋼 (JIS G 4051)など)				
使用温度範囲	-20℃~ 100℃(ケーブルは 80℃)		-20~100℃		
耐振動	JIS C 60068-2-6[振動数範囲: 10~55Hz、複振幅:1.5mm、掃引時間:5分、掃引回数:X,Y,Z 各方向 20回、計60回]				
耐衝撃	JIS C 60068-2-32[落下床面:コンクリート、落下高さ:1m、各2回]				
絶縁抵抗	50M Ω 以上 (DC500V メガーにてケーブル一括とケース間)				
耐電圧	AC500V 50/60Hz 1min ケーブル一括とケース間				
先端極性	N極				
外形寸法	添付図参照				
ネジ部呼称	M12 P=1				
ケーブル	ケーブル架橋ホリエレン 2芯シールド	同軸ケーブル		PVC 2芯シールドケーブル	
保護等級				IP 67	
付属品	ナット 2個			ナット 2個、歯付座金 1個	

f=周波数

GAP=エアギャップ(歯先とセンサの距離)

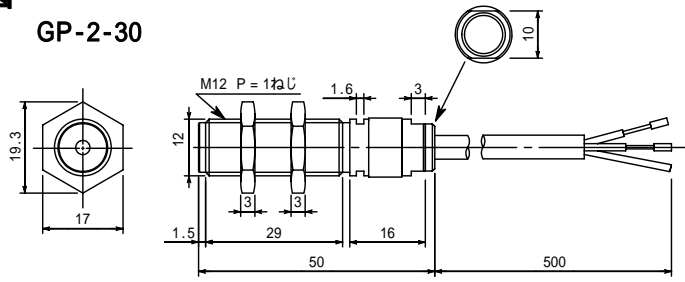
M=モジュール(直径/歯数)

●周波数-出力電圧特性

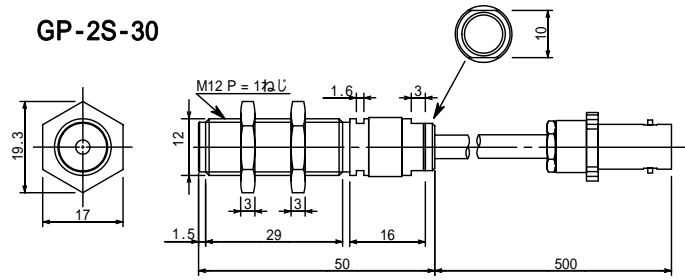


製造終了品
外形寸法図

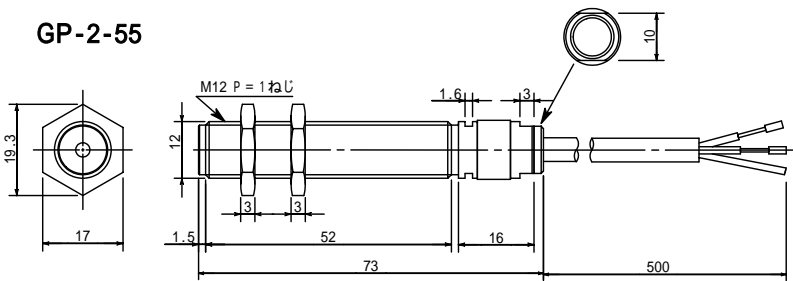
GP-2-30



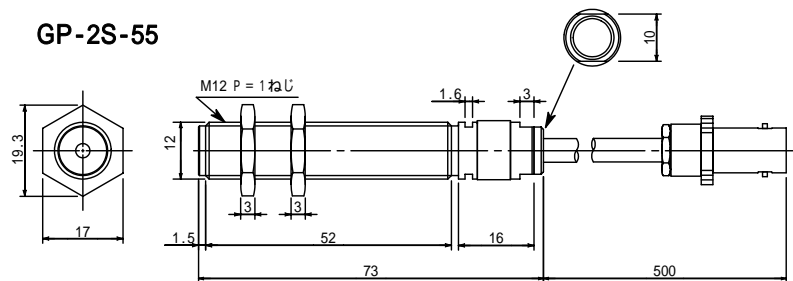
GP-2S-30



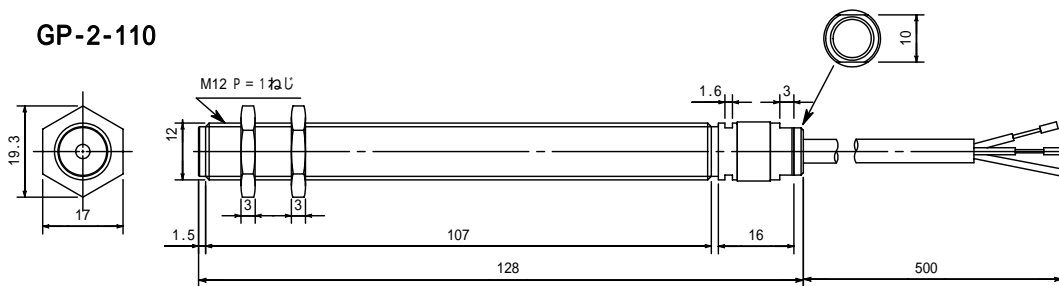
GP-2-55



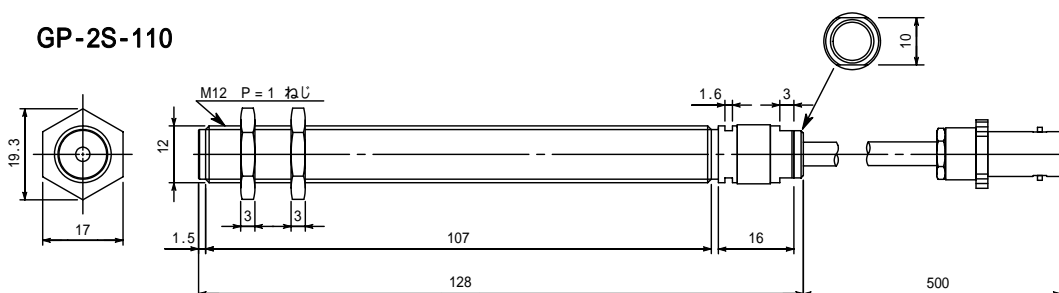
GP-2S-55



GP-2-110

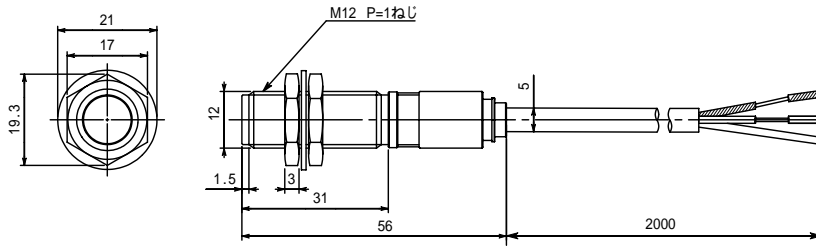


GP-2S-110

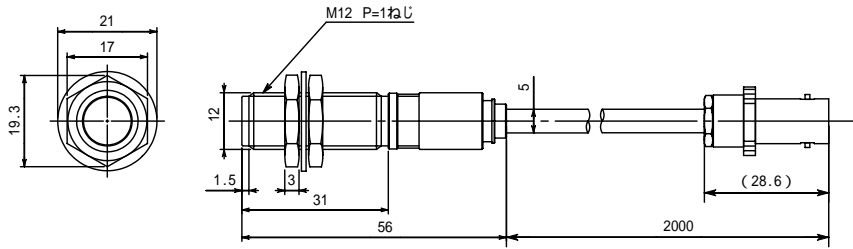


代替機種
外形寸法図

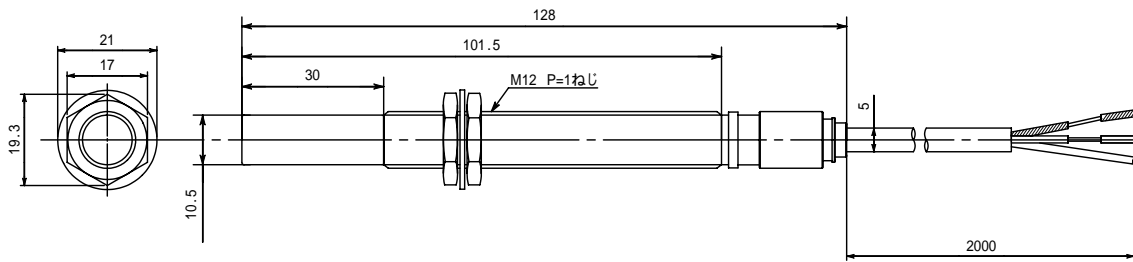
GP12-50



GP12S-50



GP12-120



GP12S-120

